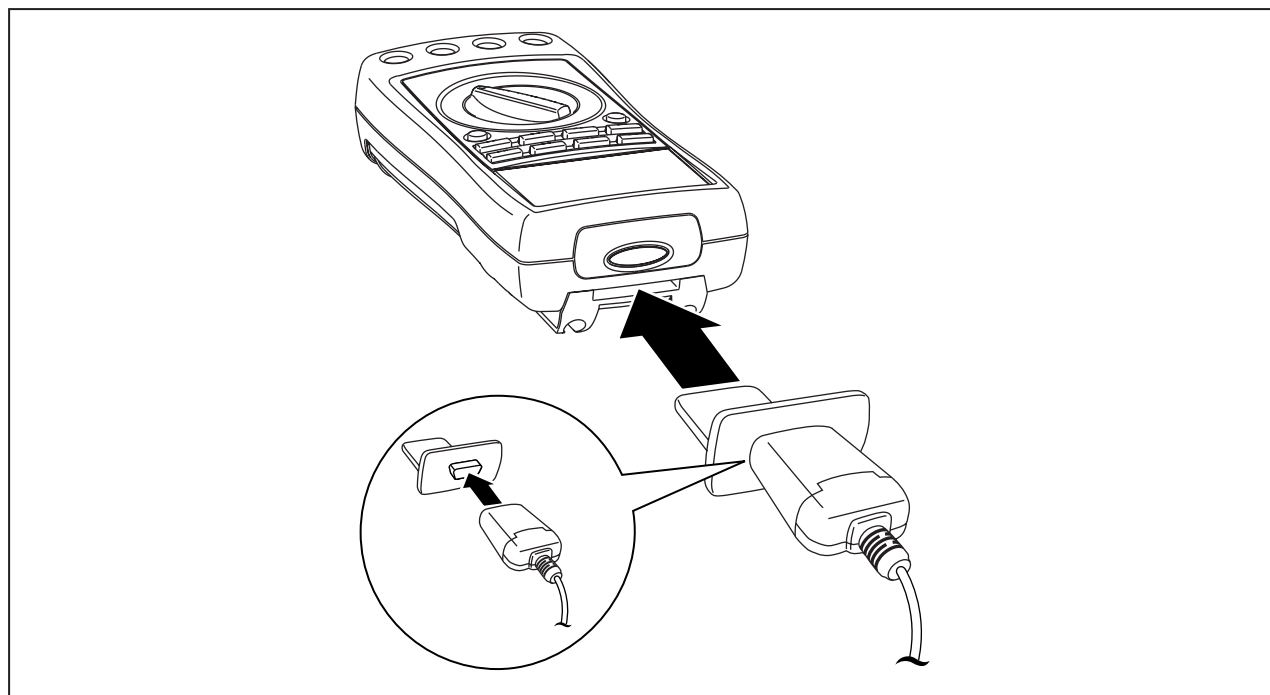


# FLUKE®

## FlukeView Forms

### Documenting Software

*Pagina per il collegamento al multimetro 187 / 189*



zk02f.eps

#### *Nota*

*Prima di poter usare il cavo USB-IR occorre installare i driver software sul PC Windows in dotazione. Per ulteriori informazioni in merito, consultare le istruzioni per l'installazione del cavo USB-IR.*

Per collegare il multimetro 187 / 189 al PC per l'uso con il software da documentazione *FlukeView Forms Documenting Software*, seguire queste istruzioni:

1. Collegare il cavo USB-IR ad una porta USB disponibile sul PC.
2. Collegare la periferica IR all'adattatore in dotazione.
3. Inserire l'adattatore nell'apertura sul fondo del multimetro, in modo che la periferica IR sia rivolta verso la finestra IR del multimetro.
4. Aprire il software da documentazione *FlukeView Forms Documenting Software*.
5. L'impostazione della porta seriale COM è visualizzata in basso a destra sulla finestra di *FlukeView Forms*; fare doppio clic sull'impostazione per modificarla. Fare doppio clic su di essa per configurarla come porta COM virtuale usata dal cavo USB-IR.
6. Accendere il multimetro.
7. Seguire le istruzioni per il trasferimento dei dati dal multimetro al PC, riportate nel *Manuale per l'uso in linea*.